

Loddefiske 2024 (Nøs-Isz)

Veileder for prøvetaking



-
- Rutiner for kvalitet og prøvetaking for fartøy.
 - Nøyaktige og gode prøver sikrer auksjonspris.
-



-
- Gode rutiner for fangst behandling sikrer god kvalitet.
 - Er kastet stort kan noten bli tyngt ned.
 - Dette er ikke unormalt, og noe av fangsten får mulighet til å unnslippe.
 - Viktig og la dette skje i et rolig tempo for å unngå not skade.
-



-
- Forutsetninger for kvalitet:
 - Optimal pumpe hastighet.
 - Fyllingsgrad på RSW tanker.
 - God av siling forenkler mengde beregning og gir raskere nedkjøling.
 - Riktig plassering av pumpe i kastet sikrer jevn og god flow.
 - Godt regulert pumpe trykk forhindrer tap av rogn prosent.
-



Når pumpingen er i gang er det tid for prøvetaking.

- Dersom det er mulig er det fordel å være flere som utfører prøvene.
- Person 1: Teller, veier, noterer og kalkulerer.
- Person 2: Sorterer ut holodde.
- Person 3: Sorterer ut hannlodde.
- Person 1: Åpner holodde.
- Person 2: Tar ut rogn
- Person 3: Legger ut åte prøvem



-
- Gul-farge på sjø fra silekasse betyr tap av rogn prosent og redusert kvalitet.
-



Samfengt prøve:
snitt størrelse
(antall/kg)
Ho størrelse
(antall/kg) og ho
andel i %

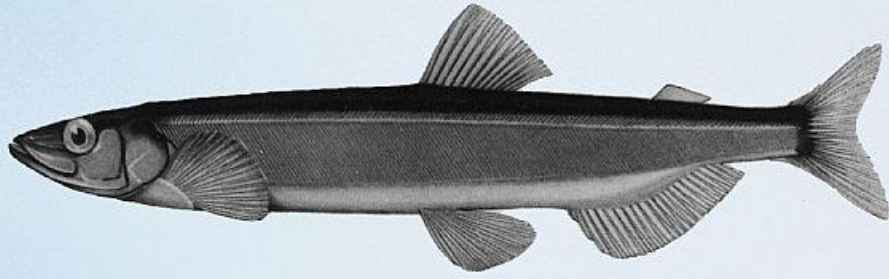
- Dette er en relativt rask prøve og utføre. Det er av stor viktighet at slike prøver blir tatt regelmessig under hele pumpingen (intervall 20-40t). Samfengt verdiene og ho andel varierer mye fra pumpingens begynnelse til slutt spesielt på store kast.

Samfengtprøve

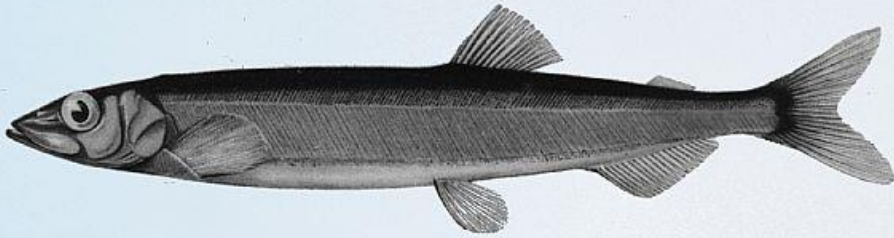
- Start med og ta ut prøve i renne etter silekasse 3-5 liter/kg.
- Tøm prøven utover et bord.
- Sorter mellom ho og hann(fax) fordel kjønn på hver side av bordet.
- Tell antall ho, vei så ho andel. Noter vekt og antall.
- Tell antall hann (fax). Noter vekt og antall.
- Total vekt (ho + hann (fax) delt på totalt antall (ho + hann) = samfengt størrelse (antall pr kg).
- Antall ho delt på vekt = ho pr kg.
- Vekt av ho delt på total prøve vekt, gange 100 = ho andel i %

Samfengtprøve eksempel

- Notater: Ho - 3kg – 180stk. Hann - 2kg – 100stk.
- Samfengt størrelse = $(180 + 100) / (3\text{kg} + 2\text{kg})$ det vil si 280stk delt på 5,00kg = **56stk pr kg samfengt**
- Ho størrelse = $180\text{stk}/3,00\text{kg} = \underline{\text{60stk ho pr kg}}$
- Ho andel = 3,00kg delt på 5,00kg gange 100
Det vil si $(3,00/5,00) \times 100 = \underline{\text{60\% i prøven}}$



10^A **MALLOTUS VILLOSUS** ♂
Lodde, banfisk



10^B **MALLOTUS VILLOSUS** ♀
Lodde, banfisk





Sortering av ho & hann

Tidlig i sesongen kan vi finne noen sent utviklede individ. For å være sikker åpne fisken. Senere i sesongen utvikler han fisken en markert bukfinne bak gattet som forenkler sortering.

Eksempel på likhet mellom ho & hann (1hann)



Lodde til samfengt produksjon

- Samfengt størrelse
- Ho prosent andel
- Ho størrelse
- Rogn prosent
- Åte prosent

- (Bilde lodde Island, 11,8% rogn – 55stk/kg ho)



Rogn og åte prøve

- Dette er generelt stabile verdier gjennom hele pumpe tiden. Derfor er det i de fleste tilfeller ikke nødvendig med mange slike prøver (2 – 5 prøver pr kast, stort kast 500t+ = 5 prøver)
- Rogn% = Ta ut 1kg ho lodde, knepp ut rogn og vei denne. Vær nøye klem ut all rogn, press fra gattet og fremover.
- Åte = Ta ut magesekk fra f ex 50 – 100stk han og ho. Vurder åte mengde ut i fra figurene i rundskriv og kalkuler.
- Se for øvrig Sildelaget sin video som viser metode for dette.

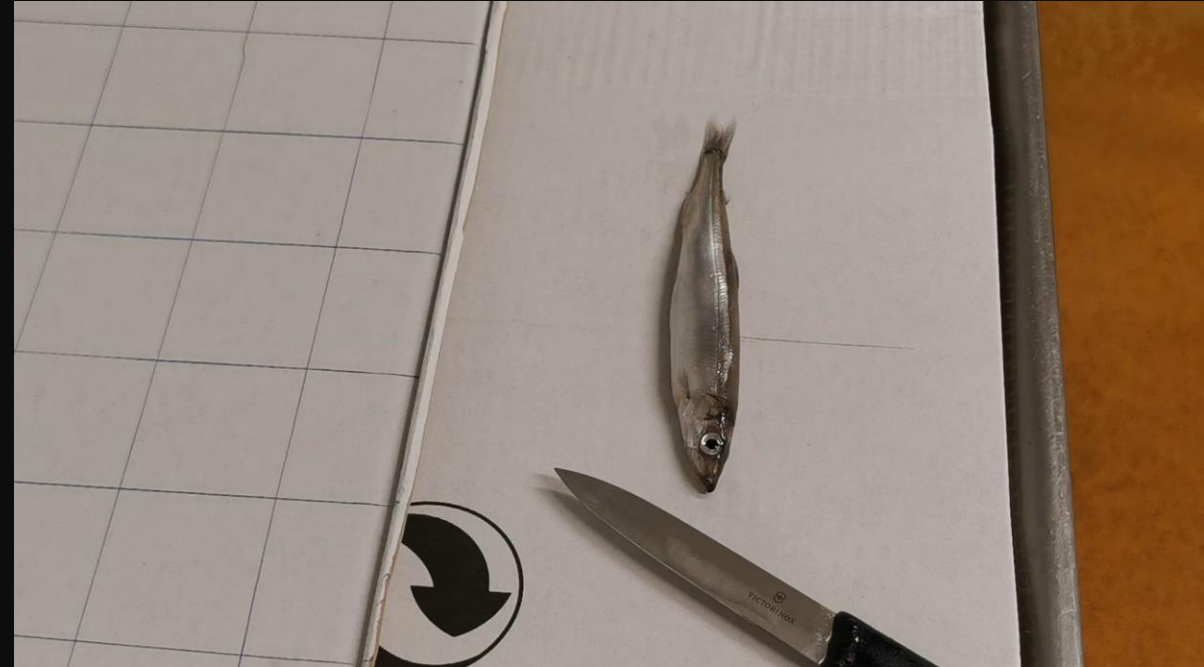
Rognprøve

1 kg ho lodde tømmeres
for rogn som deretter
veies.



Åteprøve

- Dette kan med fordel utføres i forbindelse med rogn prøve.
- Ta ut magesekk og tarm for kontroll av åte.



Eksempel på åte i
magesekk og tarm





Skadet lodde

- Det er normalt veldig lite skadet lodde ved ombordpumping.
- Observeres unormalt mye skadet lodde ved prøvetaking ombord bør man finne årsaken til dette.

Lodde til rogn produksjon

- Samme parameter som til samfengt produksjon
- Men noen kjøpere ønsker å vite modningsgraden.
- Modningsgrad kan påvirke auksjonspris.
- Rognpressing starter normalt når rognprosenten når 19%, med litt variasjon alt etter fiskens kondisjon $\pm 1\%$



Modningsprøve

- Rogn presses ut av fisken og legges i et rute mønster.
- Etter 20-30 minutter vil de rognene som er modne sige utover.



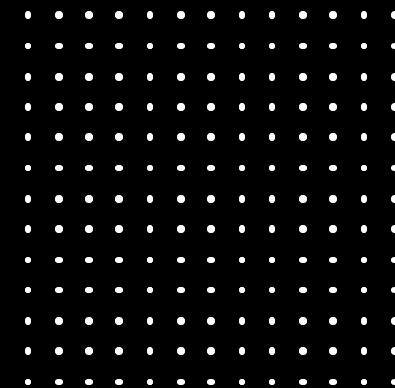


Svartfax – Når hannlodden begynner å bli svart i kjakene nærmer gytemodningen seg sin topp. Faxen blir helt svart når gytingen er over (svartfax)

Lossing av fangst



Viktig med gode rutiner for stabil losse hastighet. Unngå knekk på slanger da det fører til skadet lodde.



Prøvetaking på land

- En representant for fartøyet bør hele tiden stilles disponibel for å være med på prøvetaking på fabrikken.



-
- Gode og mange prøver sikrer auksjonspris
 - Spesielt samfengt størrelse, ho størrelse og ho andel er viktig. Dette varierer mye både under pumping og ved levering
 - Rogn prosent og åte er mere stabile verdier



Takk for oppmerksomheten og
lykke til på loddefisket!

Åge Røttingen
Inspektør
Norges Sildesalgslag



